

AGWPE

A quoi sert AGWPE

AGWPE est le complément (entre autre) pour faire du packet radio via la carte son d'un PC sous Windows.

Ce programme écrit par SV2AGW Georges Rossopulos permet la communication entre un TNC (Terminal Node Controller) c'est ce contrôleur qui a pour fonction de transformer les signaux issus du HP de votre transceiver radio, en signaux compris par l'application Packet (celle qui affiche les messages sur l'écran).

De nombreux TNC sont supportés par AGWPE y compris le fameux et peu coûteux Baycom.

Ce qui nous intéresse actuellement c'est de pouvoir utiliser un PC et sa carte son qui remplaceront avantageusement un TNC

Et bien AGWPE émule un TNC et pourra donc effectuer la tâche dévolue aux TNC2, PK88, PK900, et modem Baycom.

Dans un premier temps récupérer le fichier agwpe.zip (de nombreux sites internet radio-amateurs ont des liens vers le site de SV2AGW) <http://www.elcom.gr/sv2agw/>, pour mémoire à ce jour 08 juin 2002 la dernière version du programme est 2002.10 mais les versions antérieures 2001.nn et 2000.nn supportent déjà la carte son.

Installer

A l'aide de Winzip ou autre logiciel de « unzip » extraire **tous** les éléments qui composent ce fichier agwpe.zip vers un dossier C:\AGWPE, au passage vous constaterez que de nombreuses langues sont supportées,(il n'est pas utile de décompresser les fichiers des autres langues).

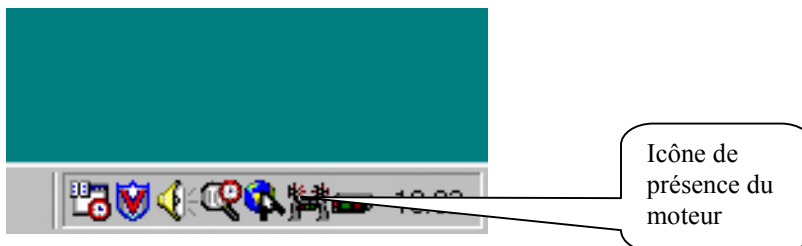
Une fois le unzip terminé

Par l'explorateur entrer sur ce dossier C:\AGWPE (celui qui contient les fichiers non comprimés)

- Créer un raccourci sur «AGW Packet Engine.exe»
- Glisser ce raccourci sur le bureau (gain de temps lors de l'utilisation journalière du packet à la station).

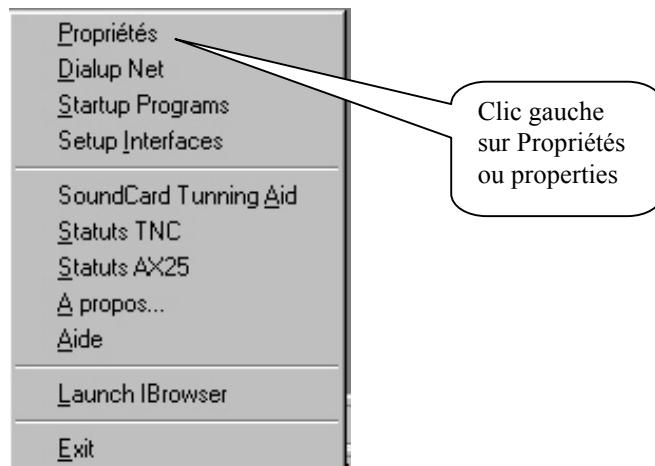
Paramétrer

- Double clic sur le raccourci
- Un cadre indiquant la version du programme s'affiche puis disparaît
- La fenêtre d'agrément de la licence s'affiche, la lire puis accepter (merci à Georges d'avoir mis cet outil à disposition du monde Radio Amateur)
- Une icône apparaît alors dans la barre des tâches (en bas à droite)

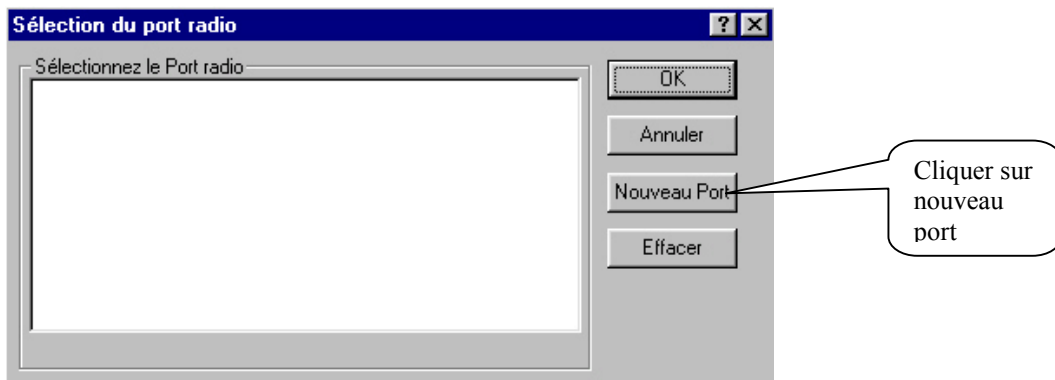


- Clic droit sur cette icône

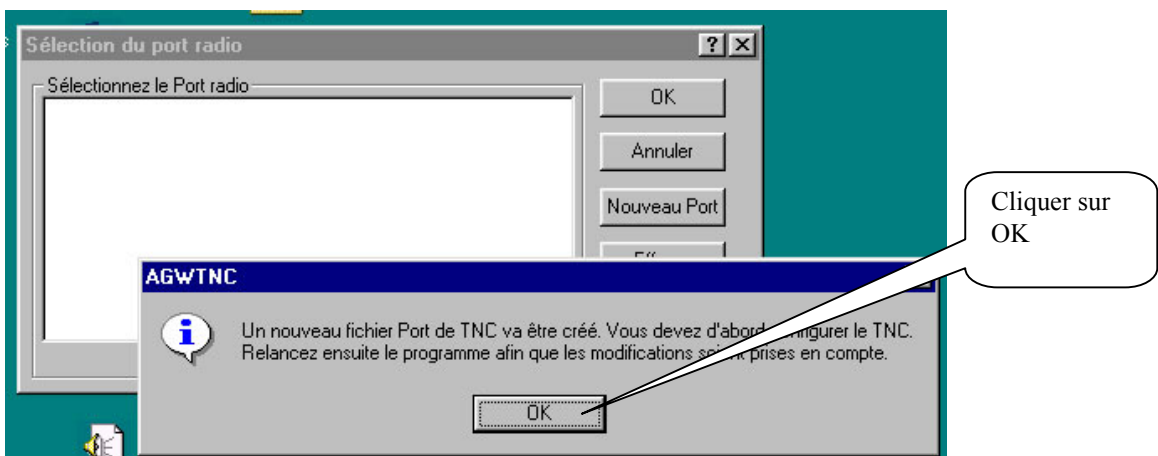
- la fenêtre suivante s'ouvre



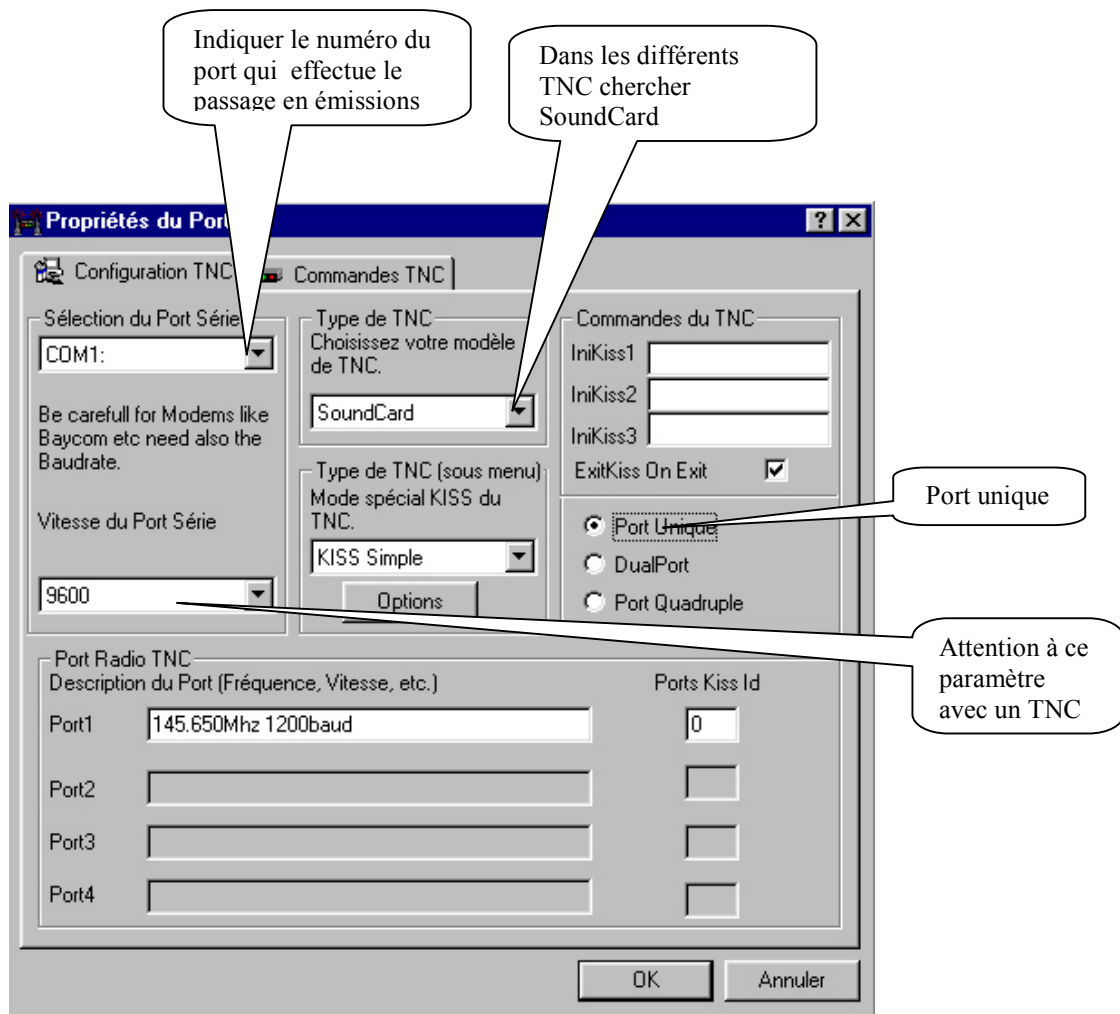
Après le clic sur propriétés
La fenêtre suivante s'affiche



La fenêtre suivante s'affiche



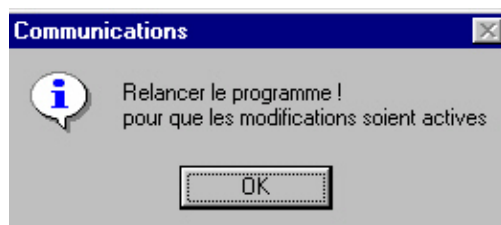
La fenêtre suivante s'affiche celle qui permet de choisir son modem



Indiquez port unique

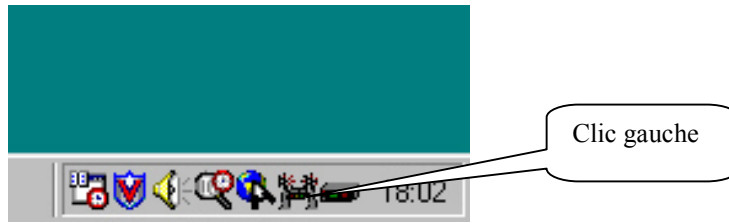
Renseigner aussi la fréquence de travail (à titre indicatif)
Puis quand ces propriétés sont renseignées tapez sur OK

L'écran suivant s'affiche

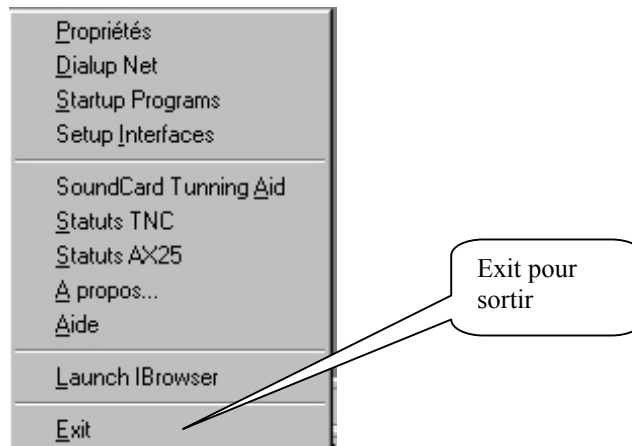


Accepter (OK)

Pour sortir d'AGWPE clic sur l'icône dans la barre des tâches



La fenêtre suivante s'affiche



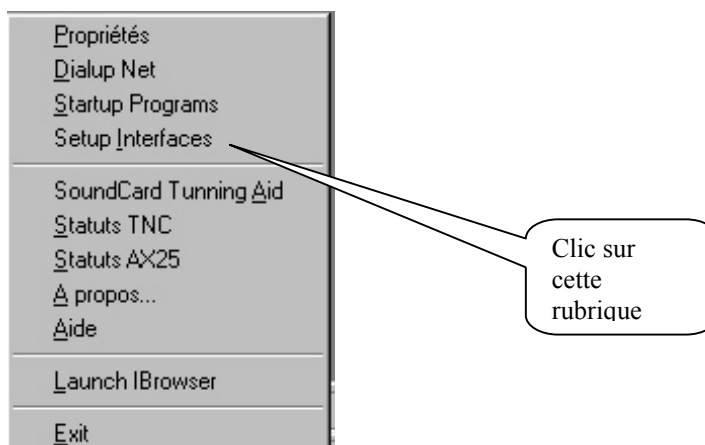
AGWPE se ferme

Il faut maintenant le relancer

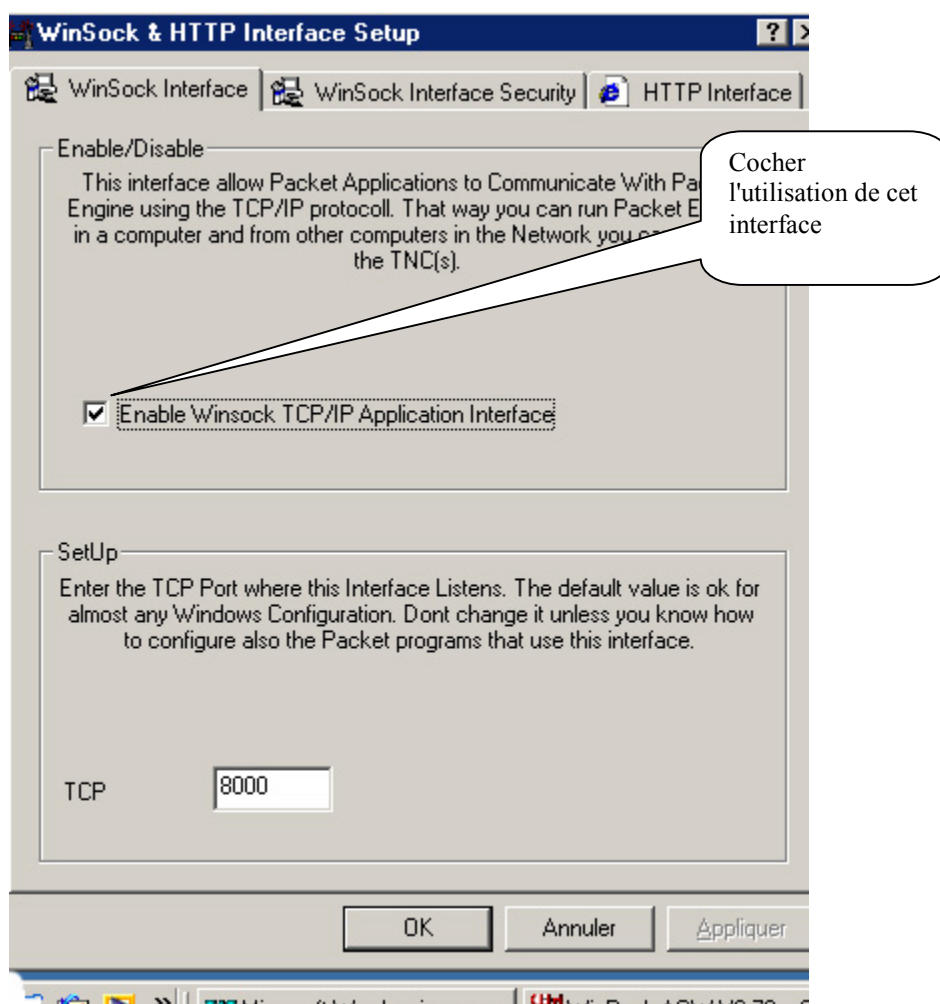
Cliquer sur l'icône que vous avez placé sur le bureau lors de l'installation



Paramétrage de l'interface



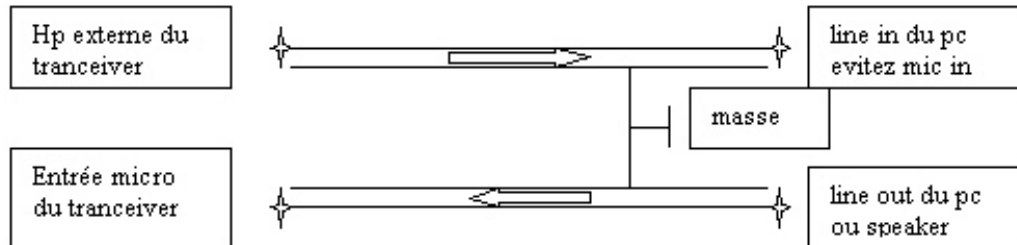
Cette fenêtre s'ouvre



Désormais votre moteur est installé il n'y a plus qu'à paramétrer votre programme packet pour utiliser ce modem (carte son)

Recevoir

Connecter le transceiver à la carte son (pour la réception seulement la ligne du haut suffit) schéma ci dessous



Régler le volume de la BF pour ne pas saturer l'entrée

Lorsque les trames sont correctement décodées un petit point vert clignote dans l'icône du modem (situé dans la barre des tâches).

Dans le cas où cela ne fonctionne pas, s'assurer :

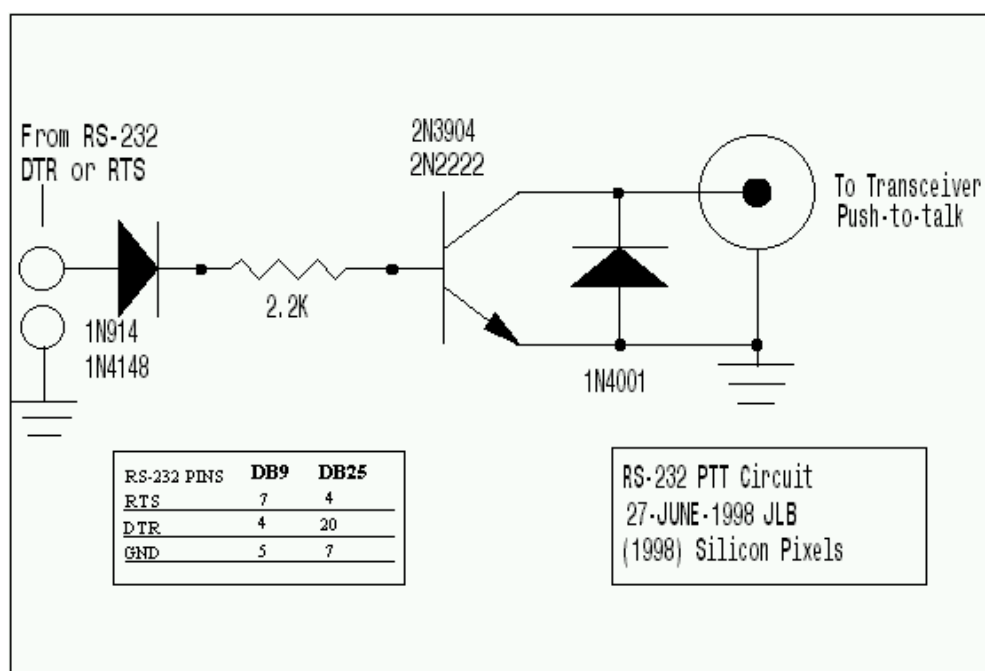
que l'entrée LINE est opérationnelle (clic droit sur l'icône HP de windows (barre du bas) puis clic gauche sur propriétés)

Le panneau de gestion du son (volume, niveau, muet ou pas muet ... doit s'ouvrir)

Il est possible d'utiliser l'entrée microphone mais **attention réduire au maximum le niveau BF** du TX (cette entrée n'acceptant qu'une très faible tension il y a **risque de destruction** de la carte son).

Asservissement

Il n'est pas possible de passer en émission en packet radio sans commutation automatique



Ci dessous le petit montage effectué sur un connecteur DB9



On utilise aussi ce petit montage de commutation du transceiver pour faire du psk31 ou de la SSTV avec une carte son.

Maintenant que le modem est correctement branché et configuré il est nécessaire d'installer et de configurer un programme packet radio (Winpack par exemple).

Erreur de paramétrage

Dans le cas où vous seriez bloqué par un paramétrage incorrect de AGWPE il y a moyen de s'en sortir en supprimant les fichiers :

-Agwpe.ini

-Port0.ini

- et éventuellement d'autres fichiers Portn.ini qui auraient été créés.

Puis recommencer le paramétrage de AGWPE.

Anomalies rencontrées

-Sur certains PC sous Windows95 des fichiers de type *.dll sont absents du système Windows.

Essayer de les récupérer sur une station Windows98 (il s'agit de tout petits fichiers).

-Sous Windows98 et Windows ME les installations et paramétrages se sont déroulés normalement.

-Sous Windows NT 4 (station pro) je n'ai jamais réussi à faire fonctionner AGWPE avec la carte son, par contre fonctionnement correct avec un PK88.

